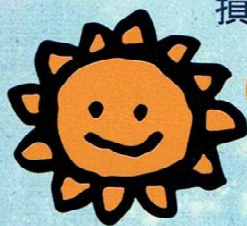


損保ジャパン日本興亜人形劇場



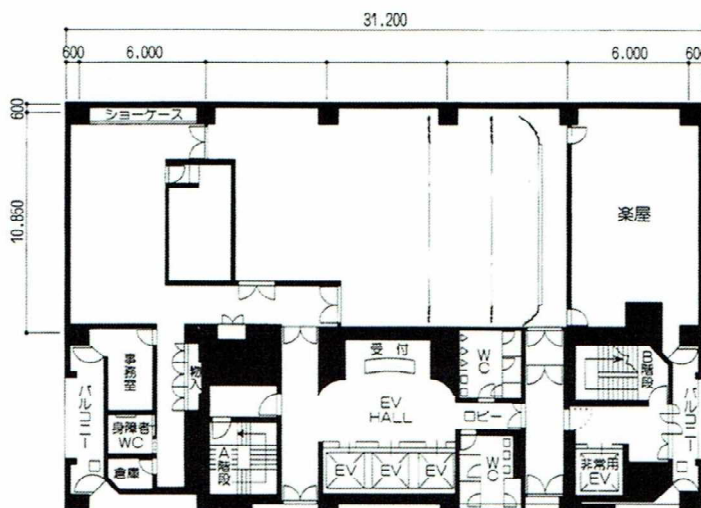
ひまわりホール

ご利用のご案内

ひまわりホールは

損保ジャパン日本興亜人形劇場ひまわりホールは、損保ジャパン日本興亜株式会社のCSR活動として、1989年に設立された施設です。

愛知県を中心に、全国の人形劇活動を支援するホールとして、人形劇場ひまわりホールと名付けました。現在は、特定非営利活動法人愛知人形劇センターが運営をしています。



人形劇場

使用対象

- ①舞台公演ならびに練習
- ②舞台芸術に関わる講演会、講習会、ワークショップ
- ③その他、人形劇に関する催し物

| | |
|----|---------------------|
| 客席 | 96席(固定席63席、栈敷席36席) |
| 舞台 | 間口約10m 奥行約5m 高さ2.7m |
| 楽屋 | 1室 |

◆利用受付と申込方法

●受付時間

月曜日から金曜日までの午前10時から午後5時まで。

●申込期間

- ①舞台公演等 使用する日の属する月の6ヶ月前の1日より受付。
 - ②練習 使用する日の属する月の3ヶ月前の1日より受付。
- ①②とも受付日が土、日、祝、休館日の場合は翌日とします。

●使用申請

所定の「ひまわりホール利用許可申請書」にてお申し込み下さい。
使用申請は、愛知人形劇センター事務所
(損保ジャパン日本興亜名古屋ビル8F)へ直接お越しの上、
手続きをお願いします。

●連続使用期間

連続使用はホール6日以内に限りです。
定期的な施設の使用はできません。

◆開館時間

午前9時から午後10時。

◆休館日

毎週月曜日(月曜日祝日の場合はその翌日)
損保ジャパン日本興亜名古屋ビルの全館休館日
電気点検日、消防点検日、12月28日より翌年1月3日まで。

◆利用料金

| | | |
|---------|----|---------------|
| 公演本番利用日 | 1日 | 50,000円(消費税込) |
| 公演仕込利用日 | 1日 | 25,000円(消費税込) |

※照明音響設備使用、空調電気代、楽屋、駐車場代2台を含んだ金額です。

料金の支払いと使用許可まで

- 使用許可については、申込日より1週間以内にご返信いたします。
- 使用日の1週間前までに、現金もしくは銀行振込にて全額お支払下さい。銀行振込の場合、振込手数料は団体にてご負担下さい。
- 使用料の全額が所定期日までに支払われない場合、使用許可証は無効となります。
- 既納の使用料は、使用者の都合で使用許可を取り消しされてもお返しできません。
- 使用権を第三者に譲渡したり転賃することはできません。

使用にあたって遵守していただくこと

- 主催者は、必ず責任者(舞台監督)を置いて下さい。
- 主催者は、入場者の安全確保の措置を講じるようお願いいたします。

使用のお断り

- 火の付け、または善良な風俗を乱したことを認めていただくこと。
- 建物やその他の設備、備品などをき損、汚損するおそれがあるとき。
- 工事や災害、その他ホールの管理上、やむを得ない事由が生じたとき。

行為のお断り

- 入場定員(96名)を超えての入場はお断りします。
- 爆発物や危険物の持込み、火気の使用等はお断りします。
- 裸火、スモークマシン、コンセプトマシン、ドライアイス等、煙や霧の発生する装置の使用はお断りします。
- 騒音または大声を発するなど他人に迷惑を及ぼす行為や危険な行為、迷惑をおよぼすおそれのある物品の持込みは、お断りします。
- 承認を受けないで、動物を伴うことは出来ません。

その他

- 損保ジャパン日本興亜名古屋ビルは全館禁煙です。
喫煙はビル外でお願いします。
- 客席内での飲食は出来ません。