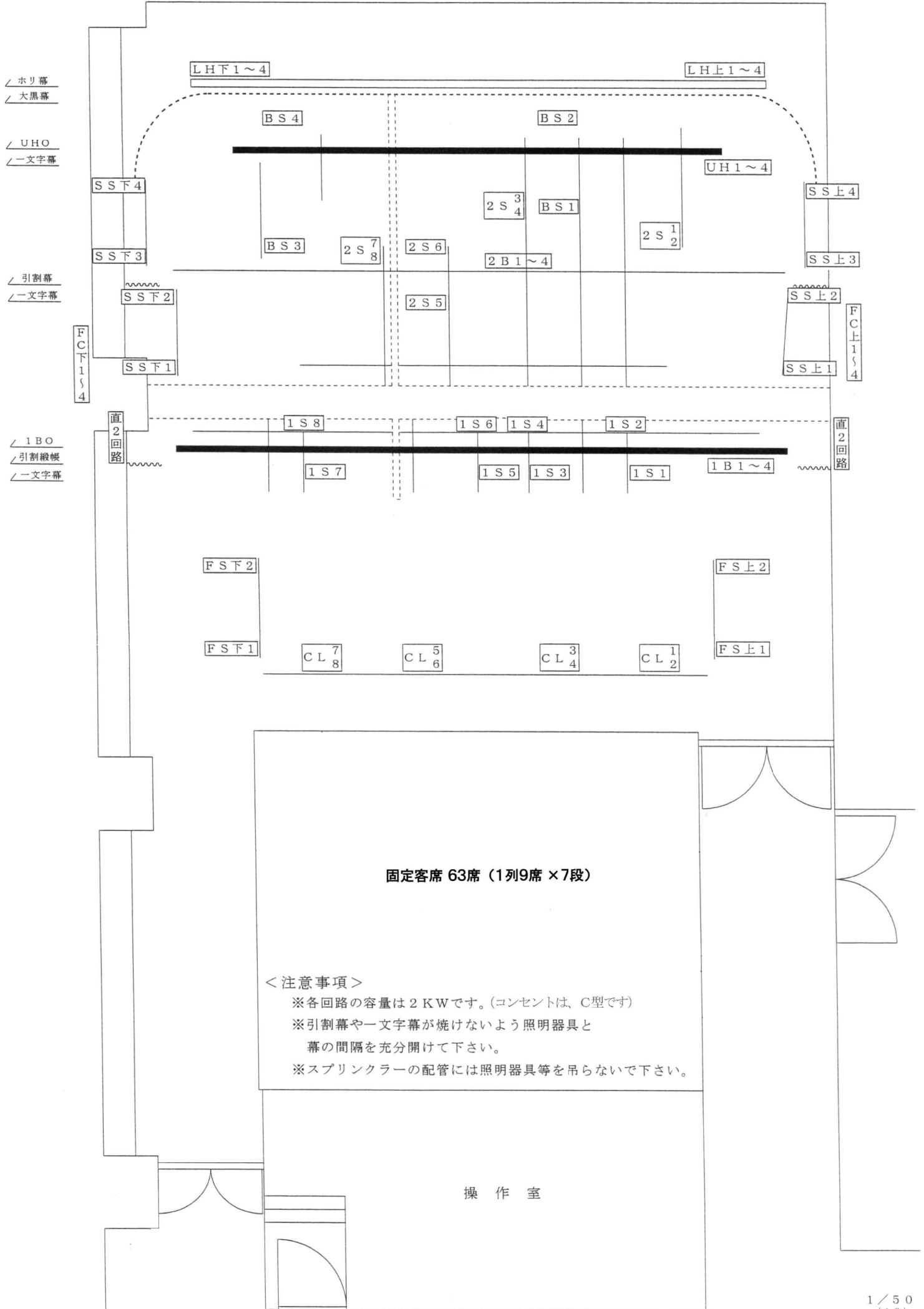


ひまわりホール 照明コンセント配置図



固定客席 63席 (1列9席 × 7段)

< 注意事項 >

- ※各回路の容量は 2 KW です。(コンセントは、C型です)
- ※引割幕や一文字幕が焼けないよう照明器具と幕の間隔を充分開けて下さい。
- ※スプリンクラーの配管には照明器具等を吊らないで下さい。

操作室